

# La France et ses régions

## SOMMAIRE

EN IMAGES • **Ailleurs en France** ..... 4

### Les régions de France

#### ZOOM • Les langues régionales

<b>en danger</b> .....	14
Les régions françaises .....	16
De la région à la commune .....	17
Les langues régionales de France .....	18
Auvergne-Rhône-Alpes .....	19
Bourgogne-Franche-Comté .....	20
Bretagne .....	21
Centre-Val de Loire .....	22
Corse .....	23
Grand-Est .....	24
Hauts-de-France .....	25
Île-de-France .....	26
Normandie .....	27
Nouvelle-Aquitaine .....	28
Occitanie .....	29
Pays de la Loire .....	30
Provence-Alpes-Côte d'Azur .....	31
La Guadeloupe et la Martinique .....	32
La Guyane .....	33
La Réunion et Mayotte .....	34
Les collectivités d'outre-mer .....	35
Teste tes connaissances .....	36
<b>JEUX</b> .....	37

### Des paysages variés

#### ZOOM • Les côtes françaises

<b>sous protection</b> .....	38
Les records du territoire français .....	40
Les frontières de la France .....	41
Le relief de la France .....	42
Le massif des Alpes .....	43
Le massif des Pyrénées .....	44

La montagne corse .....	45
Le Massif central .....	46
Le massif du Jura .....	47
Le massif des Vosges .....	48
Les zones climatiques en France .....	49
Les grands fleuves de France ...	50
Les paysages des côtes françaises .....	51
6 milieux naturels en France .....	52
Quelques arbres de nos forêts .....	53
Les paysages de la campagne .....	54
6 animaux menacés en France .....	55
Les parcs nationaux français .....	56
La pollution en France .....	57
Les calanques de Marseille et de Cassis .....	58
Le cirque de Gavarnie .....	59
Les gorges du Tarn, de l'Ardèche et du Verdon .....	60
Le mont Blanc .....	61
Le golfe de Porto .....	62
Teste tes connaissances .....	63
<b>JEUX</b> .....	64

### Les villes et les monuments de France

#### ZOOM • Découvre 8 bâtiments fous

La population française .....	68
Les grandes villes de France .....	69
Découvre Paris .....	70
La tour Eiffel .....	71
L'Arc de Triomphe .....	72
Notre-Dame de Paris .....	73
Le château de Versailles .....	74
Le château de Fontainebleau ...	75

Découvre Lille .....	76
La cathédrale de Reims et le vignoble de Champagne ...	77
Découvre Strasbourg .....	78
Découvre Lyon .....	79
Le Mont-Saint-Michel .....	80
Saint-Malo, la cité corsaire .....	81
Découvre Nantes .....	82
Les châteaux de la Loire les plus célèbres .....	83
La cathédrale de Chartres .....	84
Découvre Bordeaux .....	85
Les grands sites préhistoriques du Sud-Ouest .....	86
Découvre Toulouse .....	87
La Cité de Carcassonne .....	88
Les châteaux du pays cathare ...	89
Découvre Montpellier .....	90
Découvre Marseille .....	91
Le palais des Papes .....	92
Les monuments romains du sud de la France .....	93
Découvre Nice .....	94
Teste tes connaissances .....	95
<b>JEUX</b> .....	96

Solutions des jeux ..... 97



# Nouvelle-Aquitaine

**Superficie** 84 000 km<sup>2</sup>.  
**Population** 5,8 millions d'habitants.  
**12 départements** Charente (16), Charente-Maritime (17), Corrèze (19), Creuse (23), Dordogne (24), Gironde (33), Landes (40), Lot-et-Garonne (47), Pyrénées-Atlantiques (64), Deux-Sèvres (79), Vienne (86), Haute-Vienne (87).  
**Capitale** Bordeaux.

## La plus grande région de France

La Nouvelle-Aquitaine est plus étendue que certains pays européens. Elle est 2 fois plus grande que la Suisse !

## Une région humide

Le Limousin (est de la région) compte beaucoup de **tourbières**. Plusieurs marais se trouvent dans l'ouest de la région : le Marais poitevin, le Marais charentais, le marais de Brouage...



## Un long littoral

La région possède un littoral très long. On y trouve des îles (Ré, Oléron...), de longues plages de sables et des falaises (au Pays basque).



## Des montagnes

Au sud, les paysages des Pyrénées sont des montagnes très verdoyantes, car il y pleut souvent.



## À retenir

- 1 Nouvelle-Aquitaine est une région du sud-ouest de la France. Sa capitale est Bordeaux.
- 2 C'est une région très vaste aux paysages variés : plaines, montagnes, plateaux, collines,

marais, forêts, dunes...

- 3 Son **littoral** long et varié, borde l'océan Atlantique.
- 4 Au sud, les montagnes des Pyrénées atteignent presque 3 000 mètres d'altitude.

## Infos

**Faune :** ensemble des animaux.  
**Flore :** ensemble des végétaux.  
**Littoral :** côte, bord de mer.

# Les frontières de la France

En France **métropolitaine**, les frontières s'étendent sur près de 2 900 km. Certaines frontières sont déterminées par la nature et le relief, d'autres ont été fixées au cours de l'histoire.

## Longueur des frontières

Avec l'Allemagne : **450 km**  
Avec Andorre : **60 km**  
Avec la Belgique : **620 km**  
Avec l'Espagne : **620 km**  
Avec l'Italie : **490 km**  
Avec le Luxembourg : **70 km**  
Avec Monaco : **6 km**  
Avec la Suisse : **570 km**

## Le Rhin

Ce fleuve marque la frontière avec l'Allemagne sur près de 200 km.



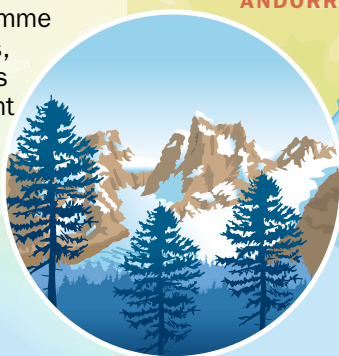
## Les frontières du Nord-Est

Les frontières avec la Belgique, le Luxembourg et l'Allemagne ne sont pas **matérialisées** par une chaîne de montagnes ou par un fleuve. Elles ont été déterminées par de nombreuses guerres et des **traités de paix** au cours de l'histoire.



## Les Pyrénées

La chaîne de montagnes forme la frontière avec l'Espagne, de la mer Méditerranée à l'océan Atlantique. Comme dans les Alpes, seuls quelques cols permettent aux routes de traverser le massif.



## Les Alpes

Du lac Léman à la mer Méditerranée, les Alpes forment la frontière avec la Suisse et l'Italie. De hauts sommets se trouvent sur la frontière, comme le mont Blanc (4 810 m). Seuls quelques **cols** permettent de traverser la frontière : col du Petit-Saint-Bernard, col du Mont-Cenis, col du Montgenèvre... Au XX<sup>e</sup> (20<sup>e</sup>) siècle, 2 grands tunnels ont été creusés entre la France et l'Italie : tunnels du Mont-Blanc (11,6 km) et du Fréjus (12,9 km).



## Le Jura

Ce massif de montagnes, assez peu élevé et couvert de forêts, sépare la France de la Suisse.

## À retenir

- 1 Les frontières de la France **métropolitaine** s'étendent sur près de 2 900 km.
- 2 Certaines frontières sont marquées par la nature : des fleuves et des montagnes.

- 3 Ainsi, le Rhin, le Jura, les Alpes et les Pyrénées sont des frontières naturelles.
- 4 Les autres frontières, notamment celles du Nord-Est, ont été fixées au cours de l'histoire, après des guerres et des **traités de paix**.

## Dico

**Métropolitain** : ici, situé sur le continent européen.

**Matérialiser** : rendre concret et visible.

**Traité de paix** : accord entre des pays ennemis à la fin d'une guerre.

**Col** : ici, passage entre 2 montagnes.